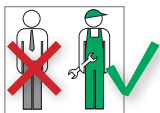


# Heizkörper-Anschlussblock FIX KIT

## zur Montage mit Stockschraube M8



Arbeiten an Heizungs- und Trinkwasseranlagen müssen von qualifiziertem Fachpersonal und in Übereinstimmung mit den jeweils gültigen Vorschriften, Richtlinien und Regeln der Technik ausgeführt werden.



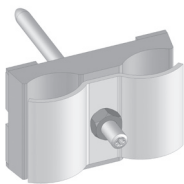
### Besonders zu beachten sind:

**DIN 14336:** Heizungsanlagen in Gebäuden - Installationen

**DIN 18380:** Heizanlagen und zentrale Wassererwärmungsanlagen

**VDI 2035:** Steinbildung in Warmwasserheizungsanlagen

**BGV:** Berufsgenossenschaftliche Vorschriften



## Montagesystem FIX KIT

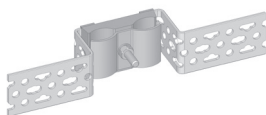
Heizkörper-Anschlusssets zur einfachen Rohrinstallation für Kompaktheizkörper mit verdecktem Wandanschluss (Achsabstand 50 mm).

Weitere bei Simplex erhältliche Komponenten:

### ■ Heizkörper-Anschlussset Mauerwerk

für Wandschlitzmontage

Art.-Nr. F13566



### ■ Heizkörper-Anschlussset Trockenbau

für Ständerwand-Montage

Art.-Nr. F13565



### ■ Kupfer-Rohrbogen 15 mm (vernickelt)

Achsabstand 50 mm,

inkl. Isolierschlauch (Dämmdicke 13 mm mit Wärmeleitfähigkeit 0,040 W/(mK))

Art.-Nr. F13567



Die Abbildungen sind symbolisch und können vom jeweiligen Produkt abweichen. Technische Änderungen und Irrtum vorbehalten.

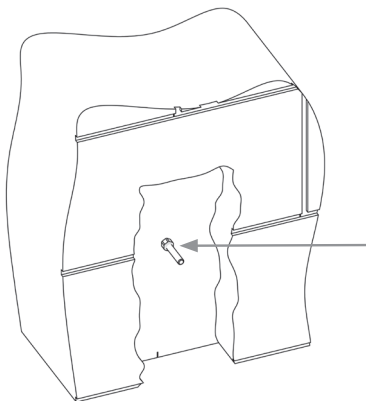
K80400650 04/2019

Simplex Armaturen & Systeme GmbH | D-88260 Argenbühl

Tel. +49 75 66 94 08-0 | Fax +49 75 66 94 08-75 | [www.simplex-armaturen.de](http://www.simplex-armaturen.de)

## Montage

- 1 Stockschraube M8 z. B. im Mauerwerk befestigen.



- 2 Anschlussblock fest montieren und Rohrbogen waagrecht und rechtwinklig zur Wand ausrichten.

